



INSTITUTO DE ESTUDIOS ECONOMICOS

Las **ventas externas** en diciembre presentaron descensos con respecto al mes pasado para los montos (-15,3%), precios (-10,5%), volúmenes (-3,4%) y embarques (-5,6%). Con respecto al año anterior, en el mismo período se registraron bajas para los montos (-41,7%), precios (-18,6%), volúmenes (-28,3%) y embarques (-28,3%).

La **liquidación de divisas** presentó una variación de 19,9% con respecto al mes anterior. Respecto al mismo mes del año pasado la variación fue de -9,7%. La liquidación de divisas acumulada del 2008 fue de 21.919,9 millones de UDS, un 24,7% superior al acumulado del año anterior (2007).

El **costo del flete marítimo orientativo para granos** arrojó una variación mensual negativa para los siguientes destinos: China (-11,4%), Irán (-11,4%), Brasil (-38,8%), Egipto (-20,0%) y Holanda (-10,0%).

Al mes de diciembre, **los diferenciales de precios entre similares posiciones de distintas plazas de los Mercados de Futuros** son los siguientes: para el trigo (47,5%), para la soja (36,5%) y para el maíz (31,5%). Los diferenciales son menores para la soja y el trigo pero mayores para el maíz, en comparación a diciembre del 2007. Para el día 23 de enero, podemos observar los siguientes porcentajes de diferenciales: maíz 19,8%, soja 32,5% y trigo 48,3%.

El **Índice de Precios de Materias Primas** de diciembre se ubicó en un valor de 125,6. En términos interanuales la variación es de -30,2%, e intermensualmente, se observa una caída del -7%.

La actualización del **Indicador General ICom** se encuentra provisoriamente interrumpida. Solo se publican las variables que presentan actualizaciones oficiales.

**Comercio exterior de granos y subproductos**

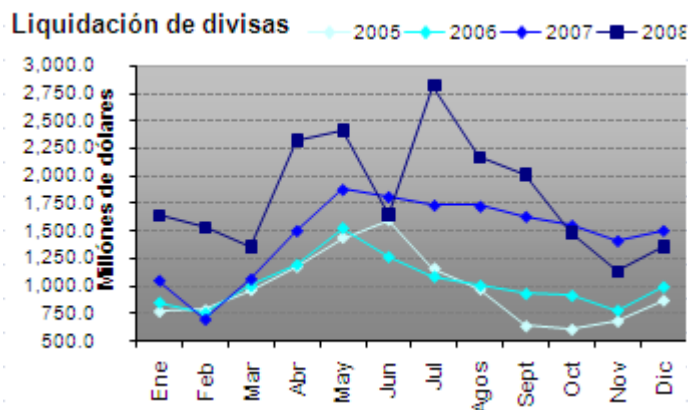
	Diciembre 2008	Noviembre 2008	Variación	Diciembre 2007	Variación
Monto (millones de u\$s)	<b>865,5</b>	1.022,7	-15,3%	1.485,6	-41,7%
Precios promedio (u\$s por ton.)	<b>306,0</b>	342,0	-10,5%	376,0	-18,6%
Volumen (millones de ton.)	<b>2,8</b>	2,9	-3,4%	3,9	-28,3%
Embarques (unidades)	<b>2.331</b>	2.471	-5,6%	3.252	-28,3%

Fuente: Elaboración propia en base a datos del SENASA.

**Liquidación de divisas de los industriales de oleaginosos y exportadores de cereales (en millones de dólares)**

	Diciembre 2008	Noviembre 2008	Variación	Diciembre 2007	Variación
Liquidación	<b>1.358,5</b>	1.133,0	19,9%	1.505,7	-9,7%

Fuente: Elaboración propia en base a datos de CIARA.



Fuente: Elaboración propia en base a datos de CIARA.

**Brasil: Precios de indiferencia del trigo importado (en dólares por tonelada)**

	Precio de Indiferencia	Diferencia respecto FOB Argentina
<i>EE.UU Hard Red #2</i>	276,0	61,0
<i>Canadá Feed Wheat #2</i>	192,9	-22,0

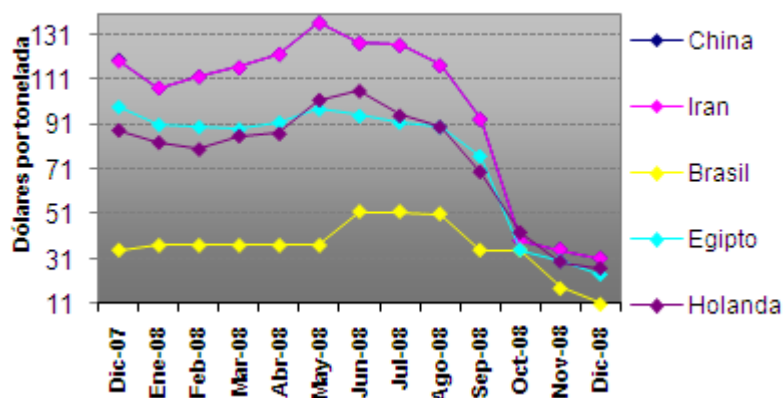
Fuente: Elaboración propia. El precio de indiferencia se obtiene adicionando el 10,5% (arancel de importación extra zona) al precio FOB de los países seleccionados. La diferencia es respecto al precio FOB Sagpya del 23 de enero de 2009 (215 dólares por tonelada).

**Flete marítimo orientativo para granos**

Destino	Diciembre 2008	Noviembre 2008	Variación	Diciembre 2007	Variación
China <sup>(2)</sup>	<b>31,0</b>	35,0	-11,4%	119,5	-74,0%
Irán <sup>(2)</sup>	<b>31,0</b>	35,0	-11,4%	119,5	-74,0%
Brasil <sup>(2)</sup>	<b>11,0</b>	18,0	-38,8%	35,0	-68,5%
Egipto <sup>(2)</sup>	<b>24,0</b>	30,0	-20,0%	99,0	-75,7%
Holanda <sup>(3)</sup>	<b>27,0</b>	30,0	-10,0%	88,5	-69,4%

<sup>(2)</sup> Barcos con porte de 40.000 toneladas. <sup>(3)</sup> Barcos con porte de 25000 toneladas.

Fuente: Área Regímenes Especiales – Dirección de Mercados Agroalimentarios, SAGPyA.

**Fletes orientativos para granos**


Fuente: Elaboración propia en base a datos del Área de Regímenes Especiales - Dirección de Mercados Agroalimentarios, SAGPyA.

**Flete por camión, a granel (en pesos por tonelada)**

Kilómetros	Diciembre 2008	Noviembre 2008	Variación	Diciembre 2007	Variación
20	<b>16,0</b>	16,0	-	13,0	23,0%
100	<b>36,1</b>	36,1	-	29,4	22,7%
500	<b>110,7</b>	110,7	-	97,0	14,1%
1000	<b>219,8</b>	219,8	-	180,2	21,9%

Se consideran camiones con capacidad de carga de 30 toneladas.

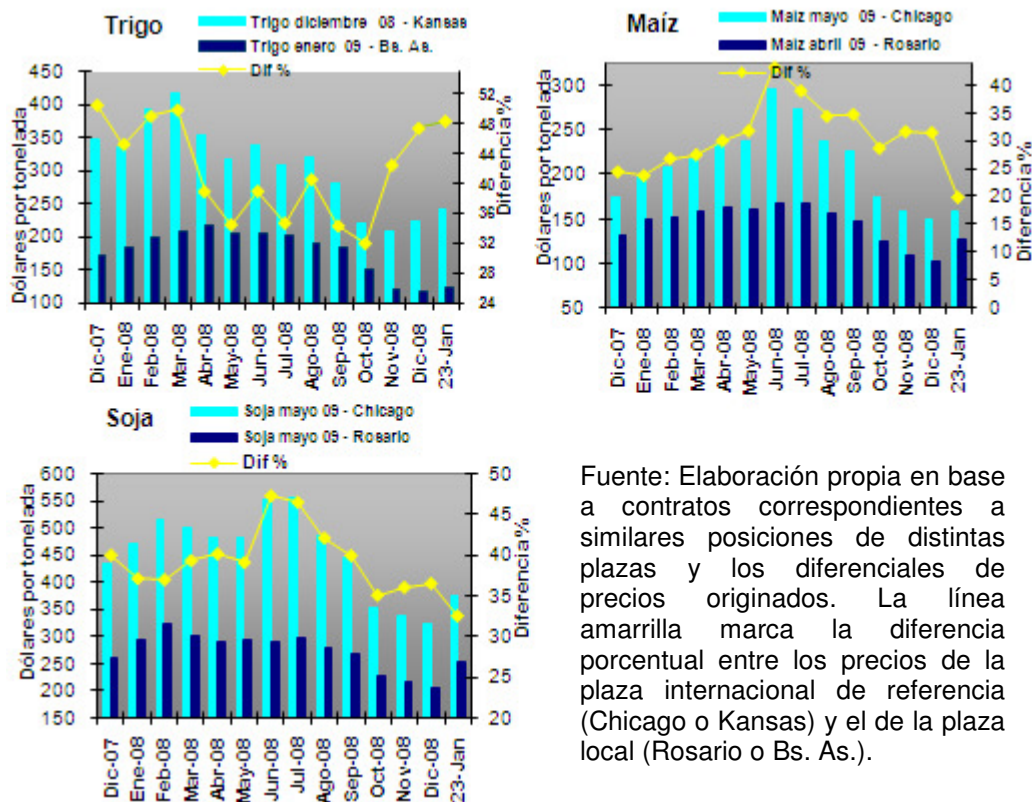
Fuente: Área Regímenes Especiales – Dirección de Mercados Agroalimentarios, SAGPyA.

**Camiones arribados en puerto**

Puerto	Diciembre 2008	Diciembre 2007
Rosario y zona	<b>42.648</b>	26.308
Dársena y Buenos Aires	<b>7.408</b>	2.624
Necochea	<b>8.617</b>	553
Bahía Blanca	<b>6.660</b>	2.080

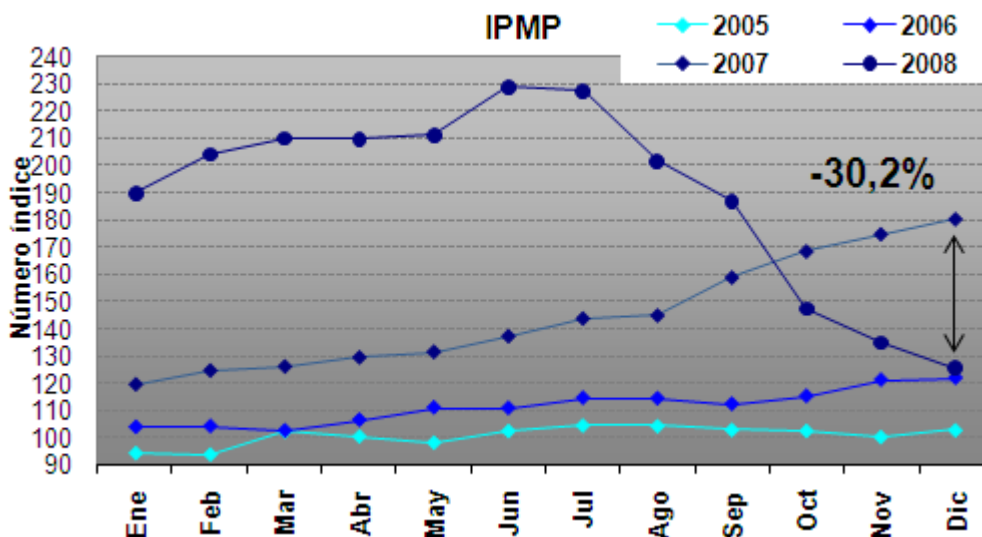
Fuente: Elaboración propia en base a datos de la Cámara Gremial de Recibidores de Cereales, Oleaginosas y Afines de la Bolsa de Cereales.

### Diferencial de precios en mercados de futuros



Fuente: Elaboración propia en base a contratos correspondientes a similares posiciones de distintas plazas y los diferenciales de precios originados. La línea amarilla marca la diferencia porcentual entre los precios de la plaza internacional de referencia (Chicago o Kansas) y el de la plaza local (Rosario o Bs. As.).

### Índice de precios de las materias primas (en dólares estadounidenses)



Fuente: Elaboración propia en base a datos del Banco Central de la República Argentina. Base diciembre 1995 = 100.